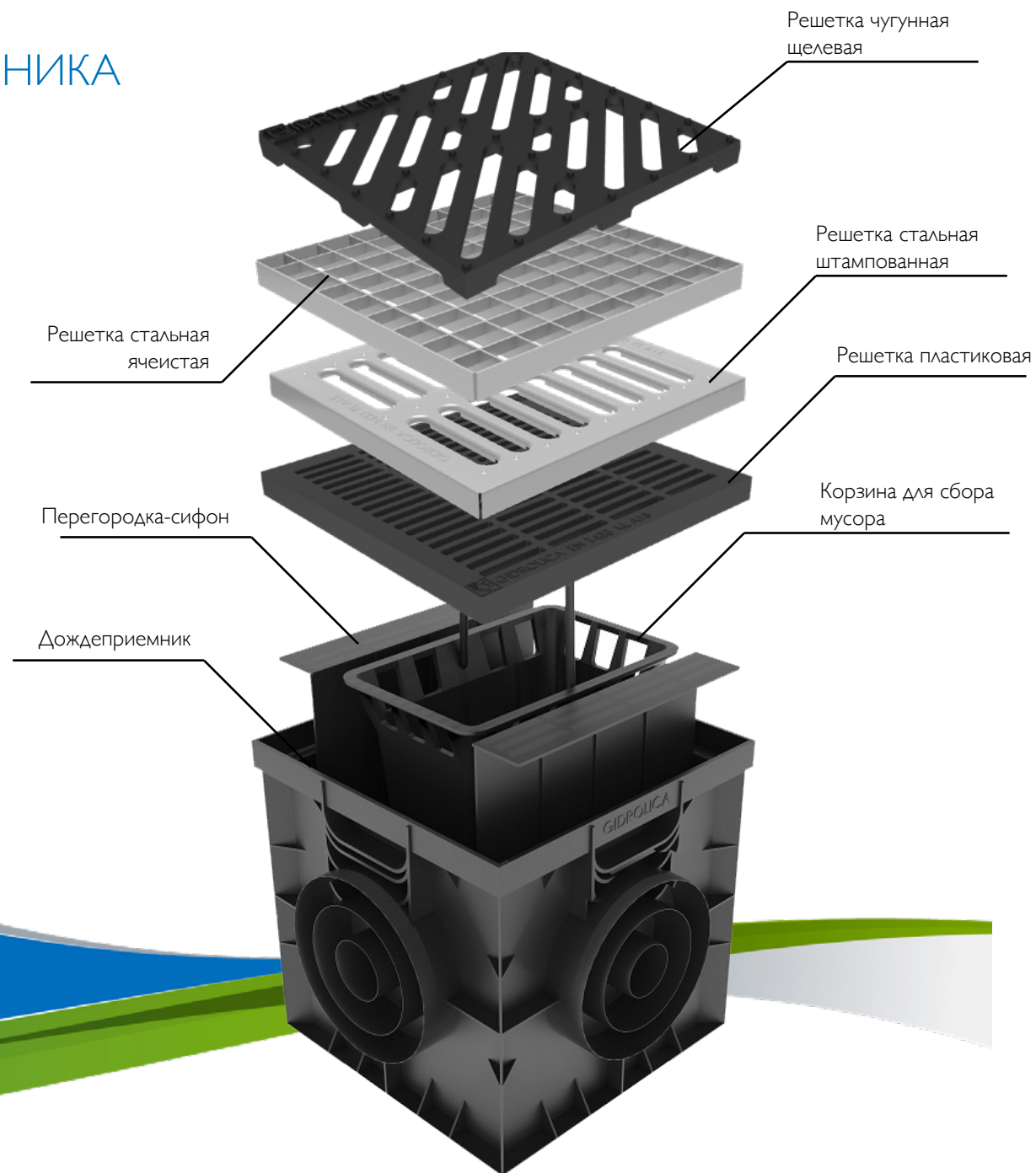
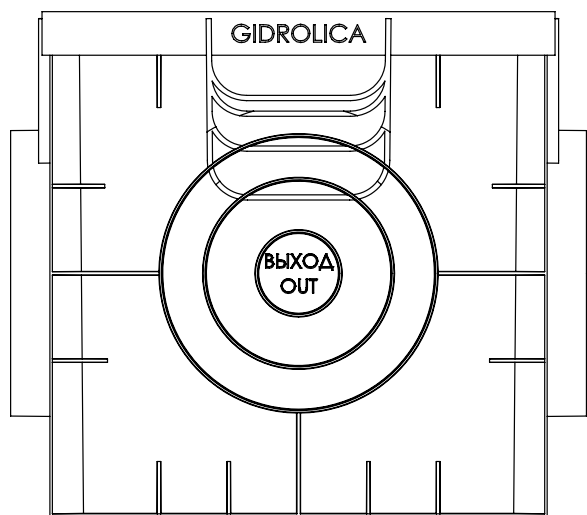


ИНСТРУКЦИЯ ПО УСТАНОВКЕ ПЛАСТИКОВОГО ДОЖДЕПРИЕМНИКА GIDROLICA, 300x300x300 мм

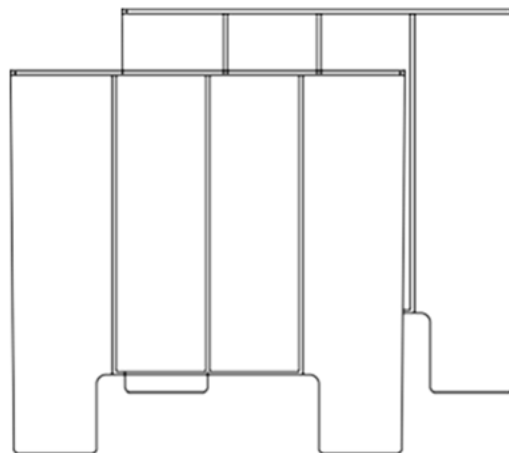


Gidrolica
Производство систем водоотвода

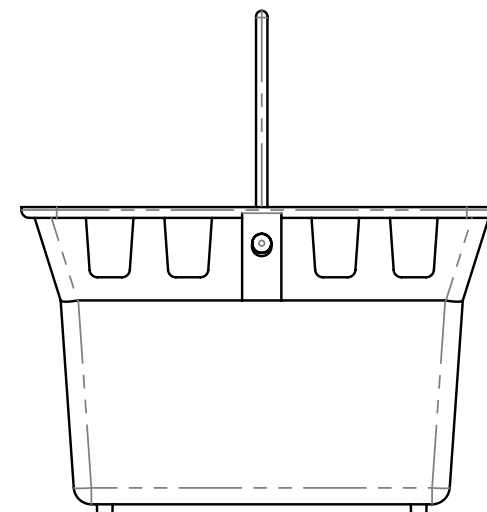
Комплектующие дождеприемника



Дождеприемник

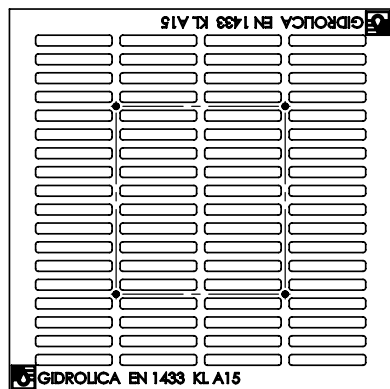


Перегородка-сифон

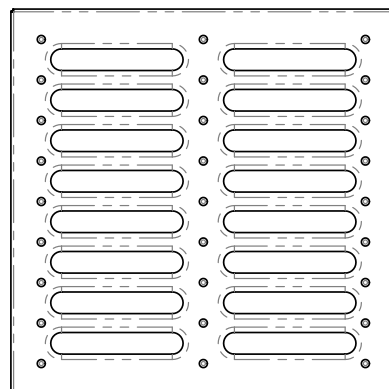


Корзина для сбора мусора

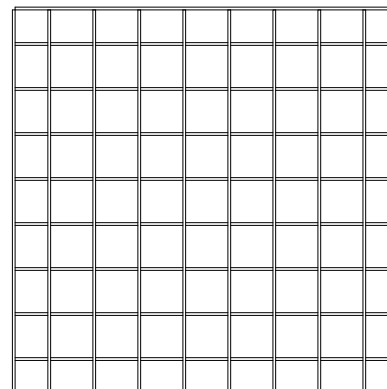
Решетки для дождеприемника



Решетка пластиковая
кл. А15



Решетка стальная
штампованная
кл. А15



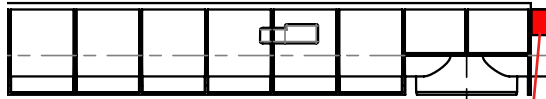
Решетка стальная
ячеистая
кл. В125



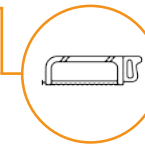
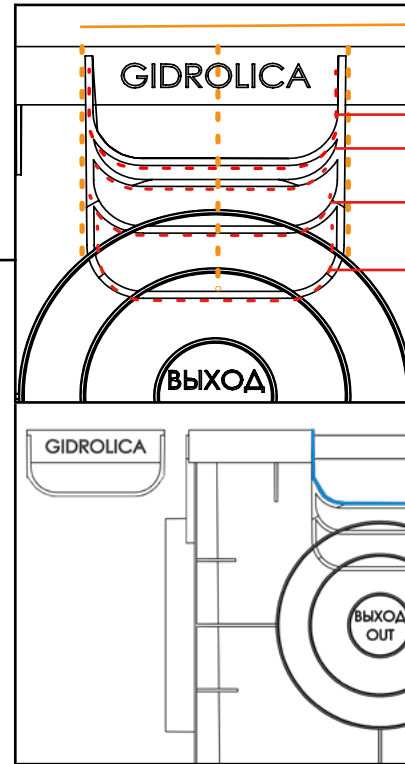
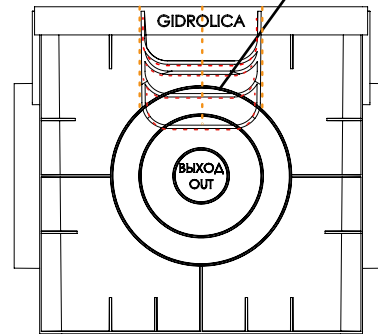
Решетка чугунная
щелевая кл. С250

I. Стыковка дождеприемника и лотка

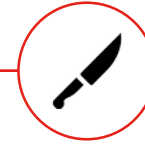
- Сначала нужно сделать три вертикальных пропила ножовкой по металлу, два по наружной части фланца и один через центр.
- Далее, с наружной части фланца нужно прорезать ножом заглушку
- Есть возможность подсоединения лотков высотой 60/80/100/120 мм
- Уголок соединительного фланца «папа» лотка нужно обрезать ножом на 2,5 см и завести в дождеприемник
- Место стыковки рекомендуется обработать герметиком



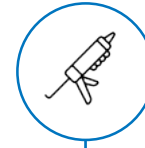
- Обрезаем уголок фланца «папа» лотка на 2,5 см



- Выпиливаем заглушку в трех местах



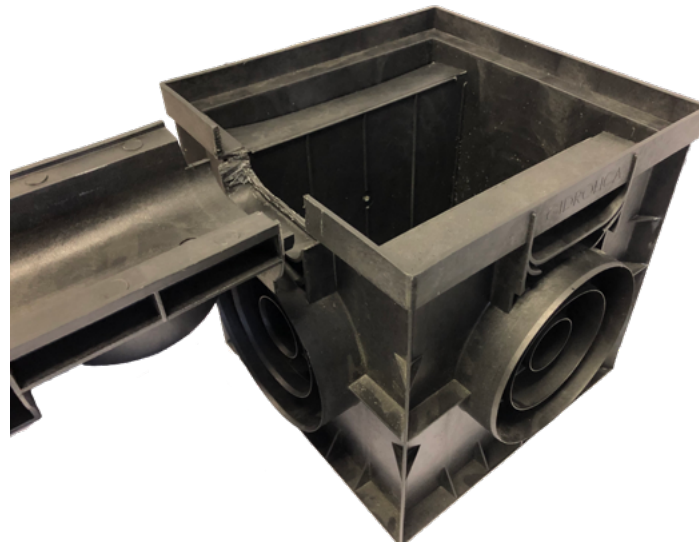
- Вырезаем заглушку нужной высоты 60/80/100/120 мм



- Герметизируем место стыковки с лотком

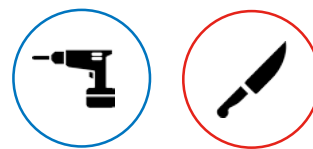
Примечание:

Нельзя собирать воду дождеприемником и отводить ее через подсоединенный лоток. Дождеприемник собранную в себя воду должен отводить через подключенную трубу в канализацию.



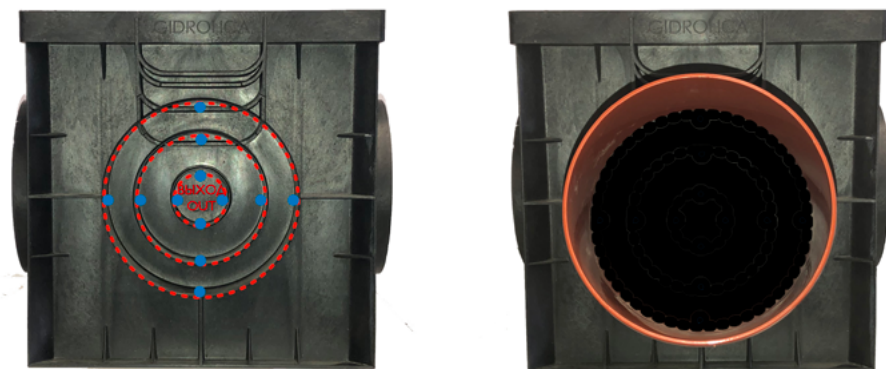
2. Способы соединения дождеприемников с трубами

- Отверстие для труб $\varnothing 50/110/160$ мм вырезается с наружной стороны стенки дождеприемника.
- Фланец «Вход» нужен при использовании дождеприемника в качестве дренажного колодца, для заведения в него вод.
- Фланец «Выход» нужен для подсоединения отводящей канализационной трубы.
- Для удобного выреза рекомендуется проделать дрелью несколько отверстий по кругу фланца с внутренней стороны, а затем вырезать ножом отверстие.

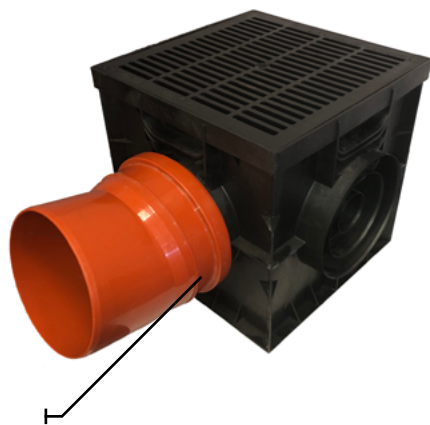


Подключение отводной канализационной трубы
через фланец «Выход»

Подведение дренажных труб
через фланец «Вход»



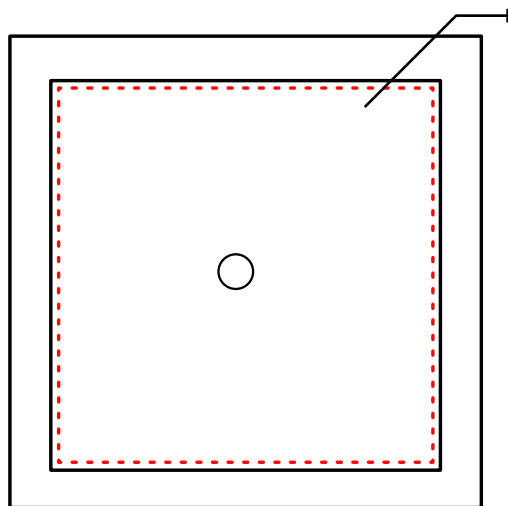
Труба подключается к дождеприемнику
концом с уплотнительной резинкой



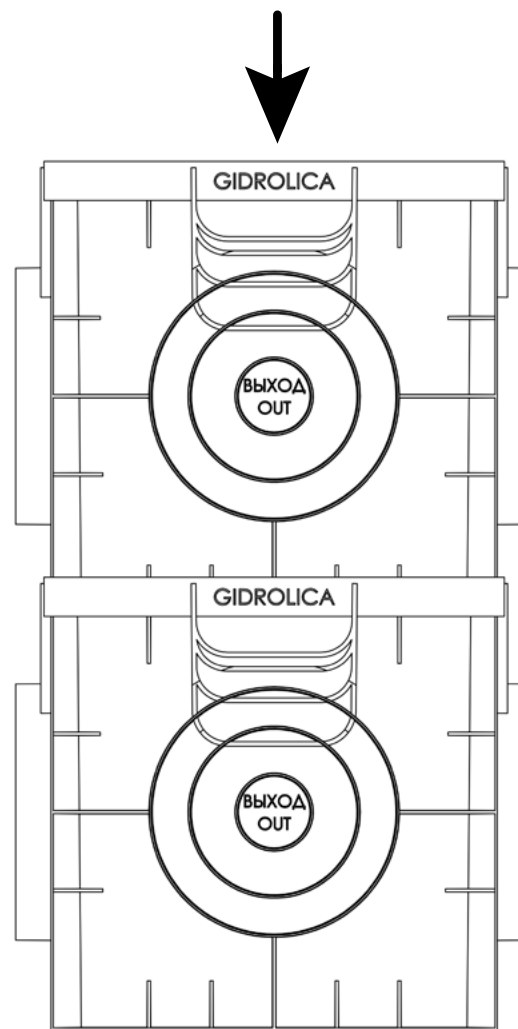
Труба подключается к дождеприемнику
концом с сужающейся кромкой



3. Соединение дождеприемников в дренажный колодец



1. Вырезаем с помощью ножа наружное дно дождеприемника по имеющимся меткам



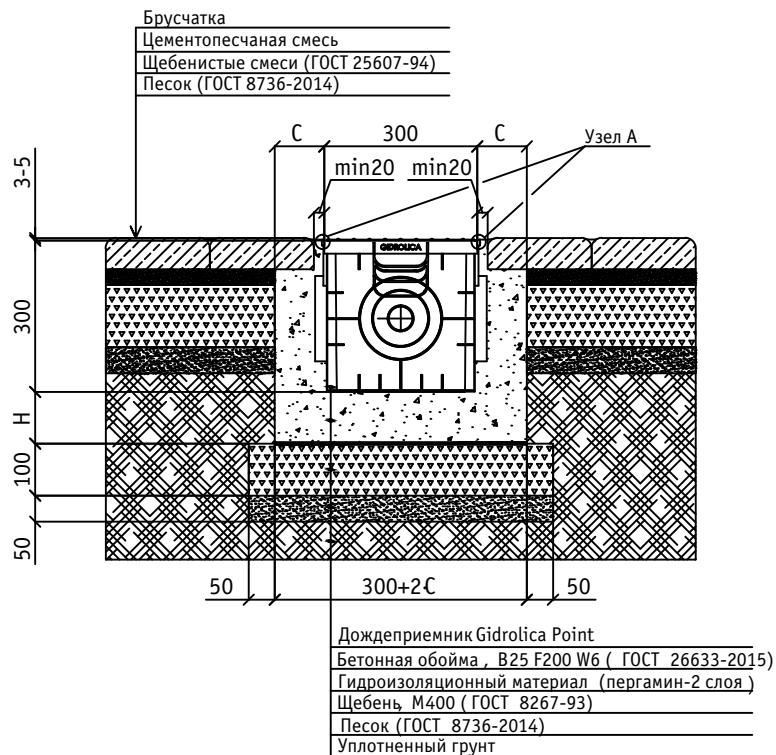
2. Ставим дождеприемник с вырезанным дном сверху

Такая конструкция позволяет:

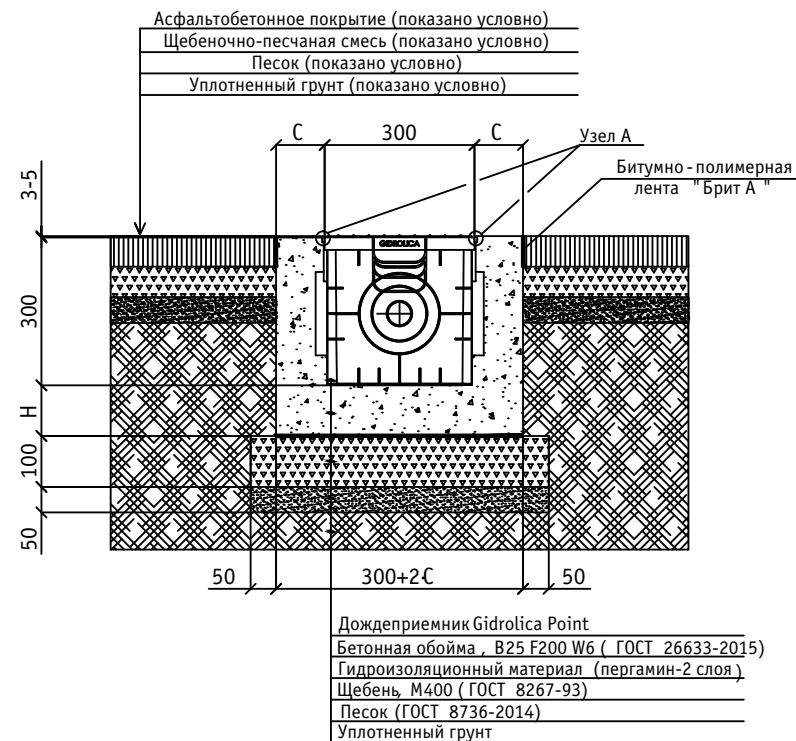
- Увеличить объем принимаемой воды
- Заглубить выпуск канализационной трубы, чтобы исключить ее промерзание

Схемы установки дождеприемника

Установка в брусчатое покрытие



Установка в асфальтобетонное покрытие



Узел А



Таблица размеров бетонной обоймы

Класс нагрузки	A 15	B 125	C 250
Ширина бетонной обоймы, С, мм	80	100	100
Толщина бетонной обоймы, Н, мм	100	100	150
Класс бетонной подготовки	B 25	B 25	B 25

Примечание: при изменении класса бетона, размеры бетонной обоймы будут меняться